

ШАБЛОН. БУКЛЕТ А3 420 x 297, 2 фальца в намотку

ВЕРХ. ЛИЦО.

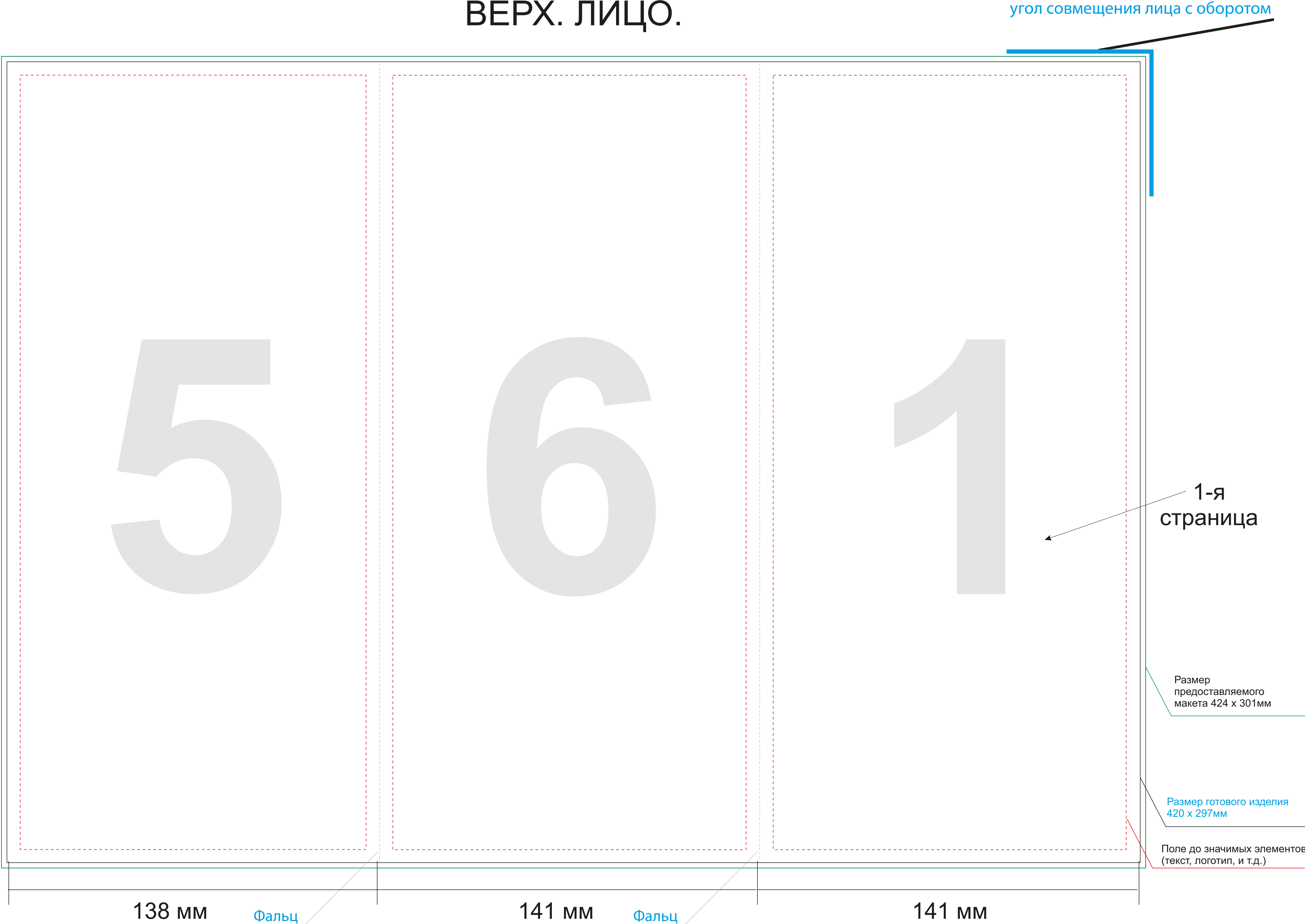
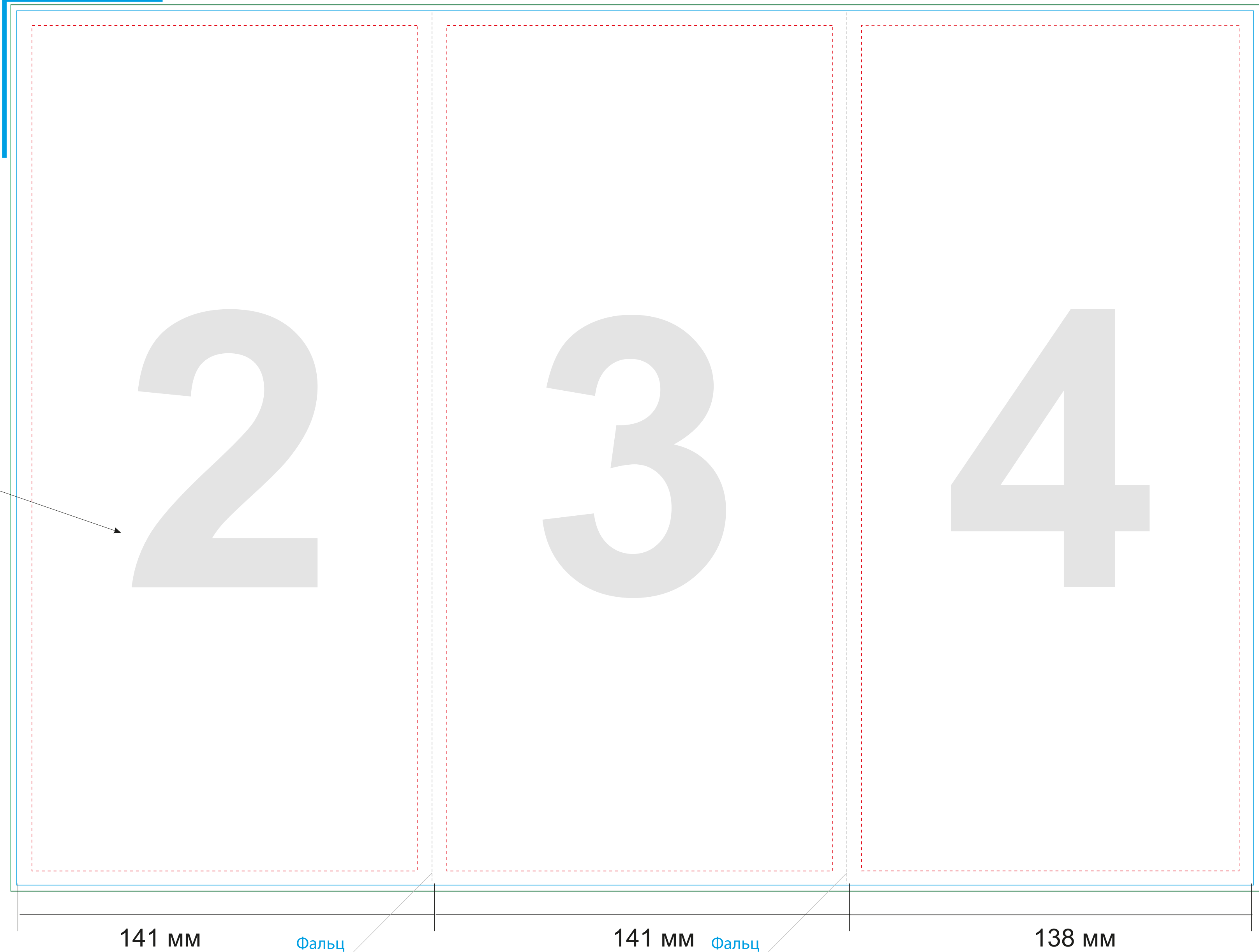


Схема фальцовки

угол совмещения лица с оборотом

ВЕРХ. РАЗВОРОТ.



ВАЖНАЯ ИНФОРМАЦИЯ!

1. Совмещение лица с оборотом производится по меткам, указанным в шаблоне!

2. Обратите внимание! Полосы в буклете имеют разную ширину. Это необходимо для правильного фальцевания. Ширина полос указана в шаблоне.

3. Если в макете присутствует фон или паттерн, он должен заполнять весь макет до края иначе изделие будет невозможно порезать правильно.

По всем возникающим вопросам обращайтесь к нашим специалистам.