

Шаблон. Буклет А4 с двумя фальцами 297 x 210

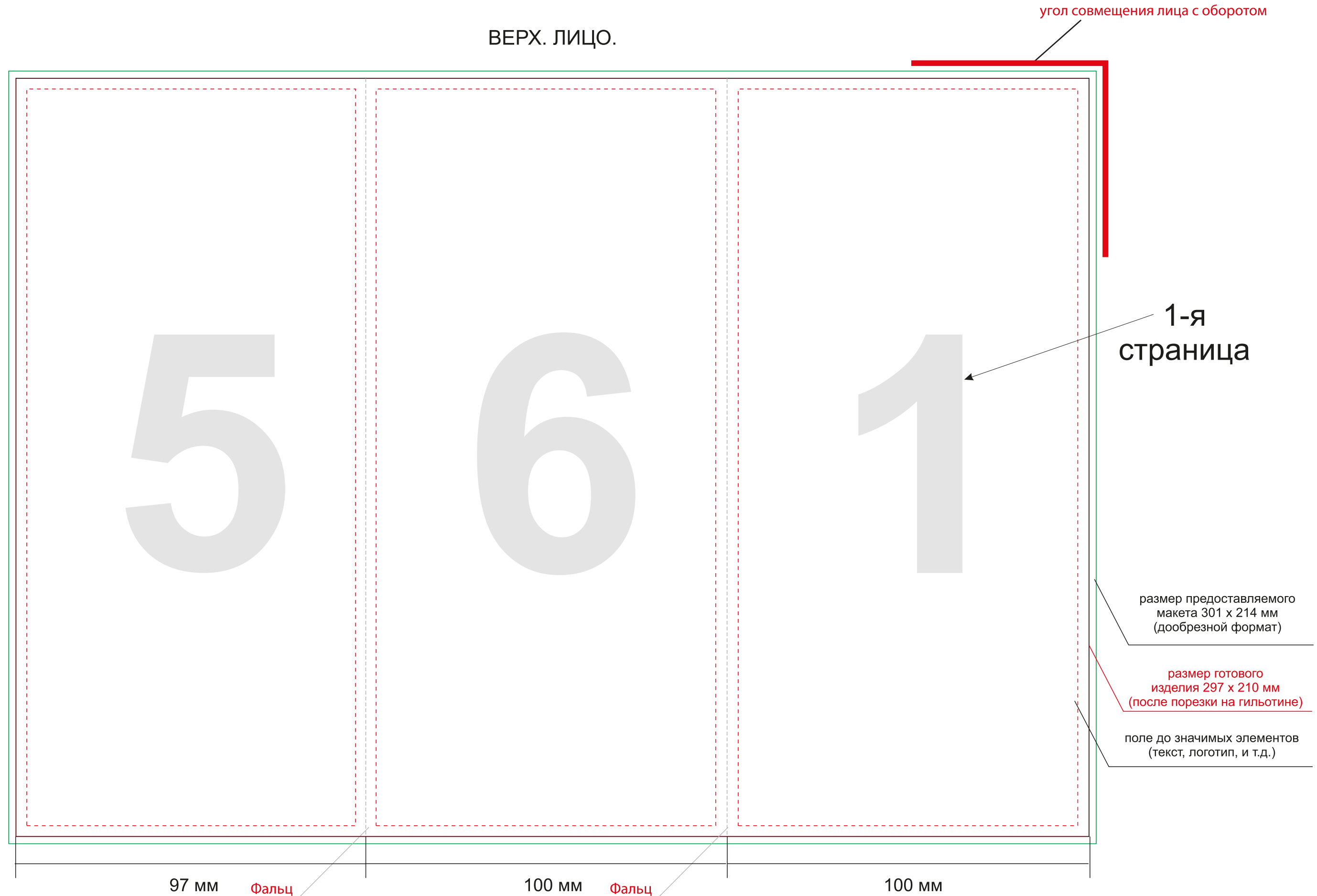


Схема фальцовки



ВАЖНАЯ ИНФОРМАЦИЯ!

1. Совмещение лица с оборотом производится по меткам, указанным в шаблоне!

2. Обратите внимание! Полосы в буклете имеют разную ширину. Это необходимо для правильного фальцевания. Ширина полос указана в шаблоне.

3. Если в макете присутствует фон или паттерн, он должен заполнять весь макет до края 301 x 214, иначе изделие будет невозможно порезать правильно.

По всем возникающим вопросам обращайтесь к нашим специалистам.